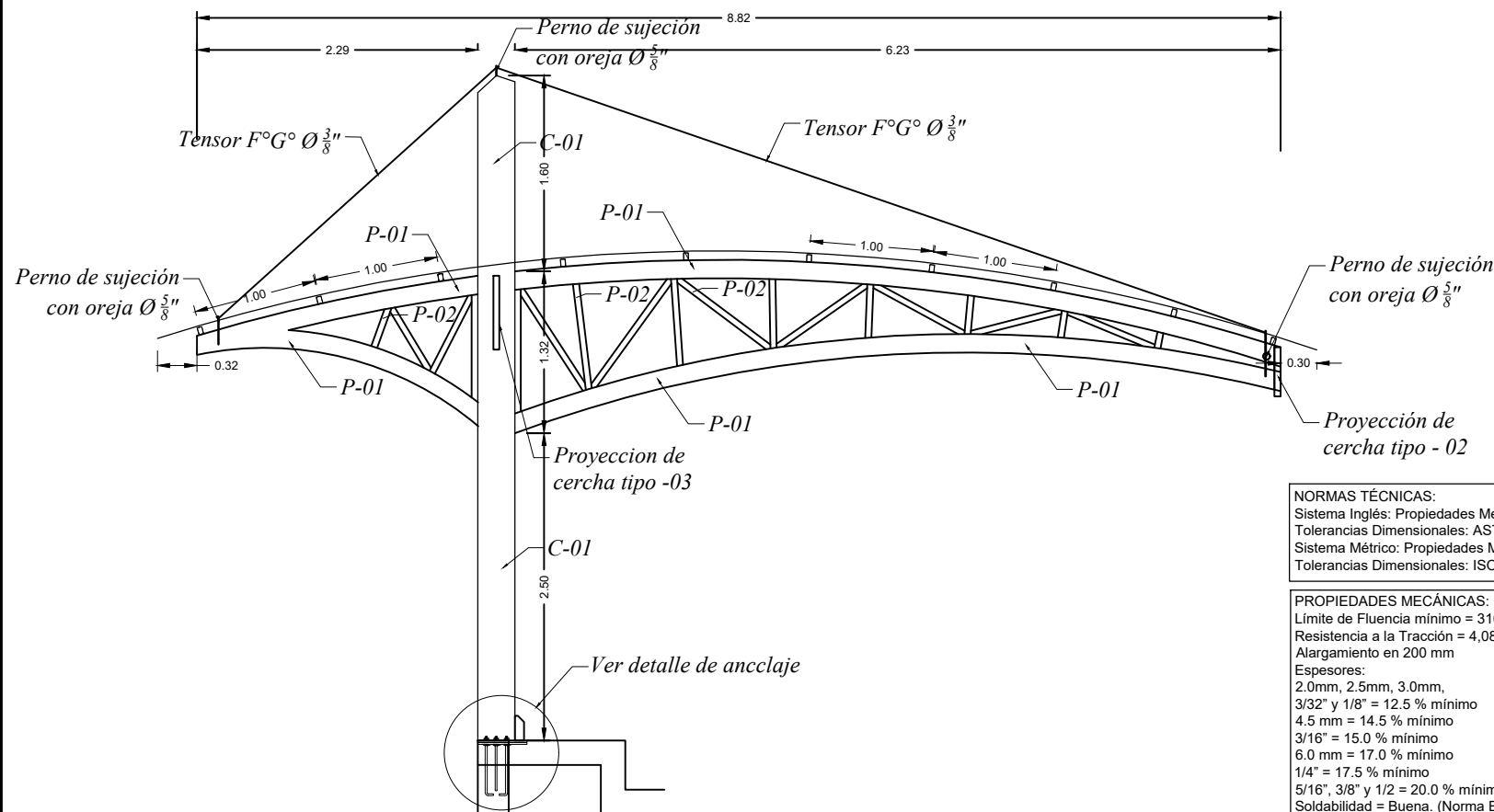
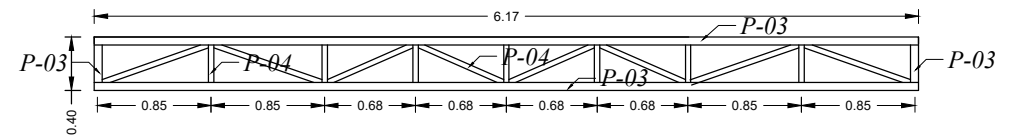


DISTRIBUCION TÍPICO DE CERCHAS BLOQUE 01,02,03,04 Y 05 - TRIBUNA OCCIDENTE

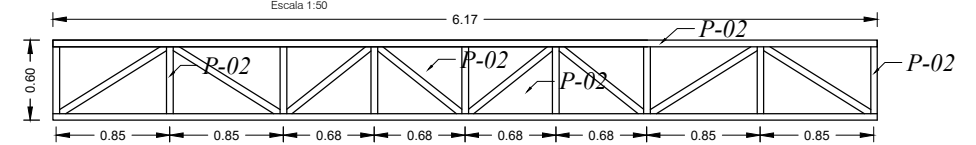


CERCHA TIPO 01 - TRIBUNA OCCIDENTE

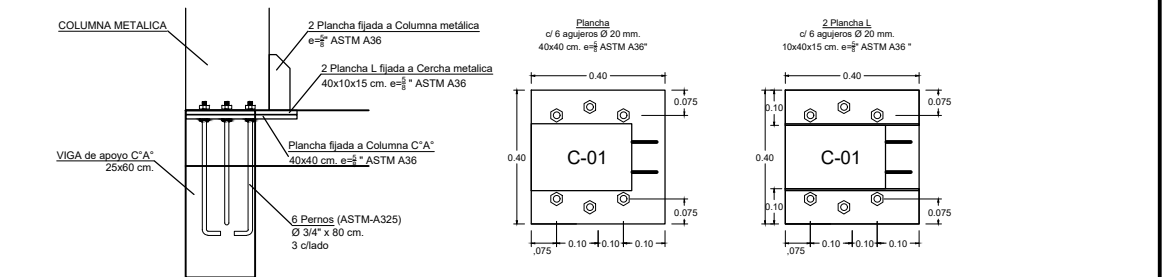
Escala 1:50



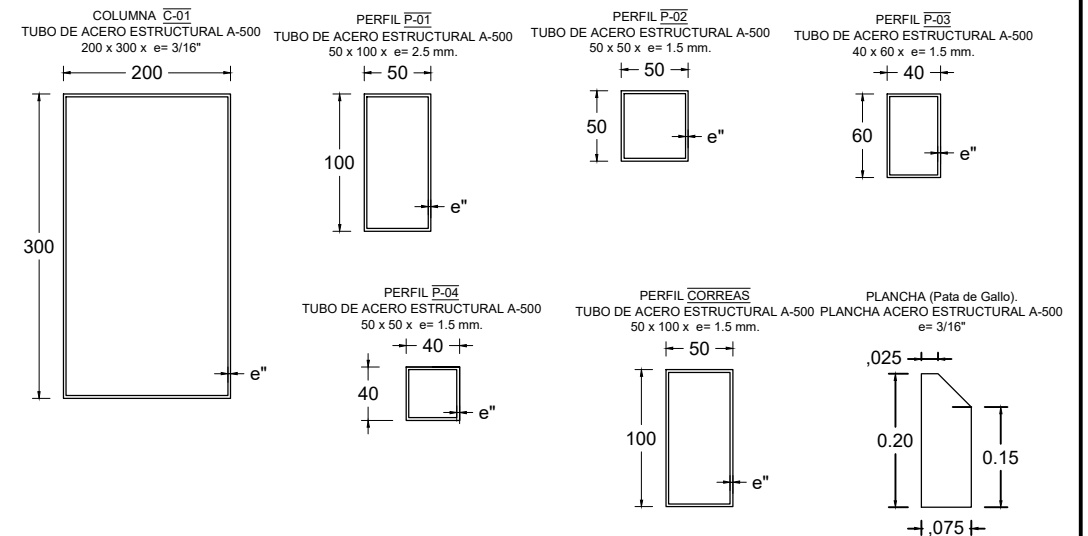
DETALLE DE CERCHA TIPO 02 - TRIBUNA OCCIDENTE



DETALLE DE CERCHA TIPO 03 - TRIBUNA OCCIDENTE



DETALLE DE ANCLAJE DE ESTRUCTURA METALICA



NORMAS TÉCNICAS:  
Sistema Inglés: Propiedades Mecánicas: ASTM A500  
Tolerancias Dimensionales: ASTM A500  
Sistema Métrico: Propiedades Mecánicas: ASTM A500-A  
Tolerancias Dimensionales: ISO 657/ V

PROPIEDADES MECÁNICAS:  
Límite de Fluencia mínimo = 3160 kg/cm<sup>2</sup>.  
Resistencia a la Tracción = 4,080 - 5,620 kg/cm<sup>2</sup>  
Alargamiento en 200 mm  
Espesores:  
2.0mm, 2.5mm, 3.0mm,  
3/32" y 1/8" = 12.5 % mínimo  
4.5 mm = 14.5 % mínimo  
3/16" = 15.0 % mínimo  
6.0 mm = 17.0 % mínimo  
1/4" = 17.5 % mínimo  
5/16", 3/8" y 1/2" = 20.0 % mínimo  
Soldabilidad = Buena. (Norma E-090 y EA-95 RNE)

ACABADO DE PINTURAS  
Pintura epoxico: Se realizara en toda la estructura  
metalica expuesta a la interperie

PROYECTO "MEJORAMIENTO DE LOS SERVICIOS DEL ESTADIO MUNICIPAL YURI CAMPOS MENDOZA DEL  
DISTRITO DE TALAVERA - PROVINCIA DE ANDAHUAYLAS - DEPARTAMENTO DE APURIMAC". CUI N° 2481587

MUNICIPALIDAD DISTRITAL DE TALAVERA



Ubicación:  
Dist. Talavera - Prov. Andahuaylas - Dpto. Apurimac  
Especialidad:  
TRIBUNA OCCIDENTE  
Plano:  
ESTRUCTURA METALICA - COBERTURA  
Consultor:  
MUNICIPALIDAD DISTRITAL DE TALAVERA  
Responsable:  
Rev. MET  
Aprob. MET  
Fecha:  
Escala:  
INDICADA  
Lámina:  
T011

E-11