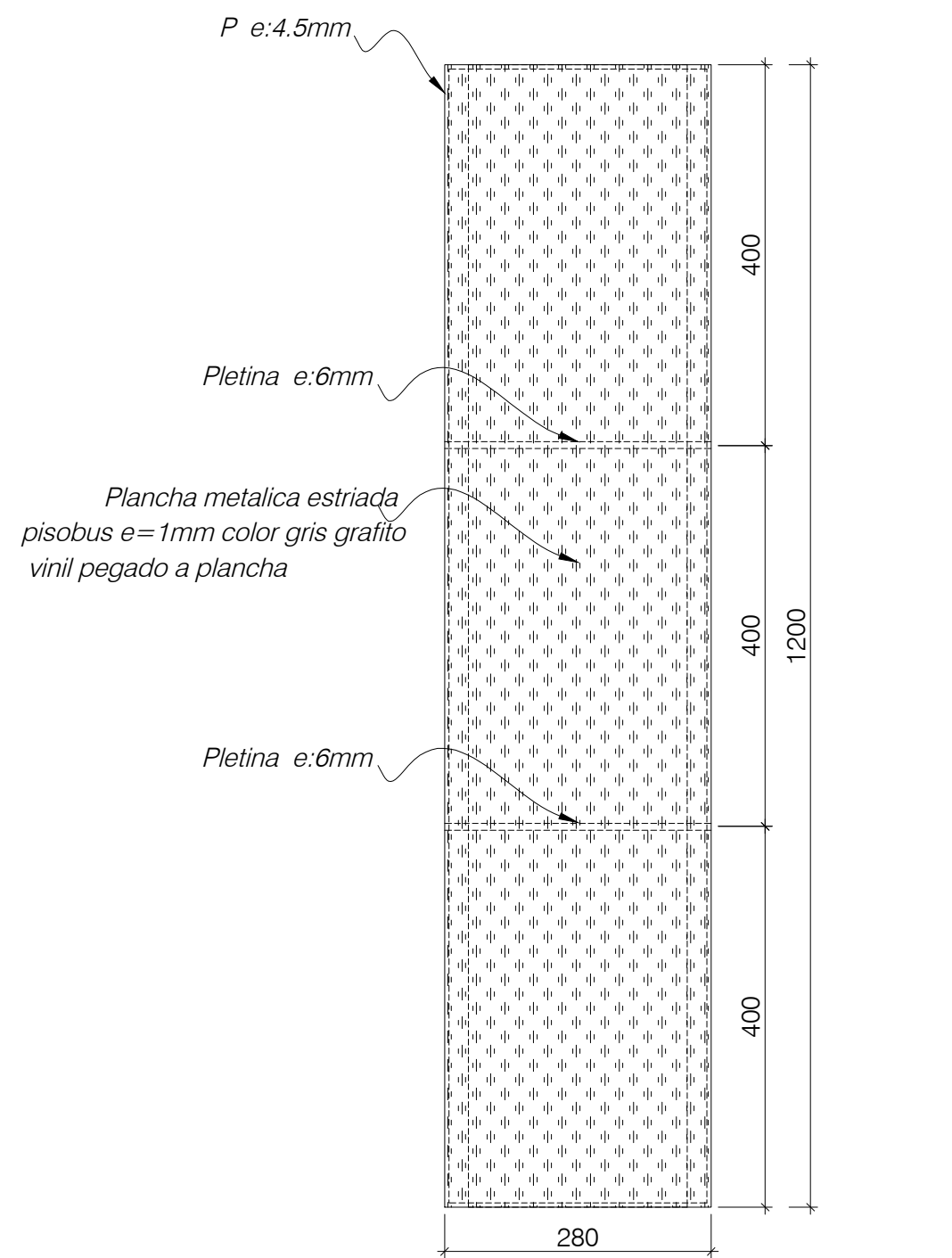


PLANTA ESCALERA N°01 SEMISOTANO

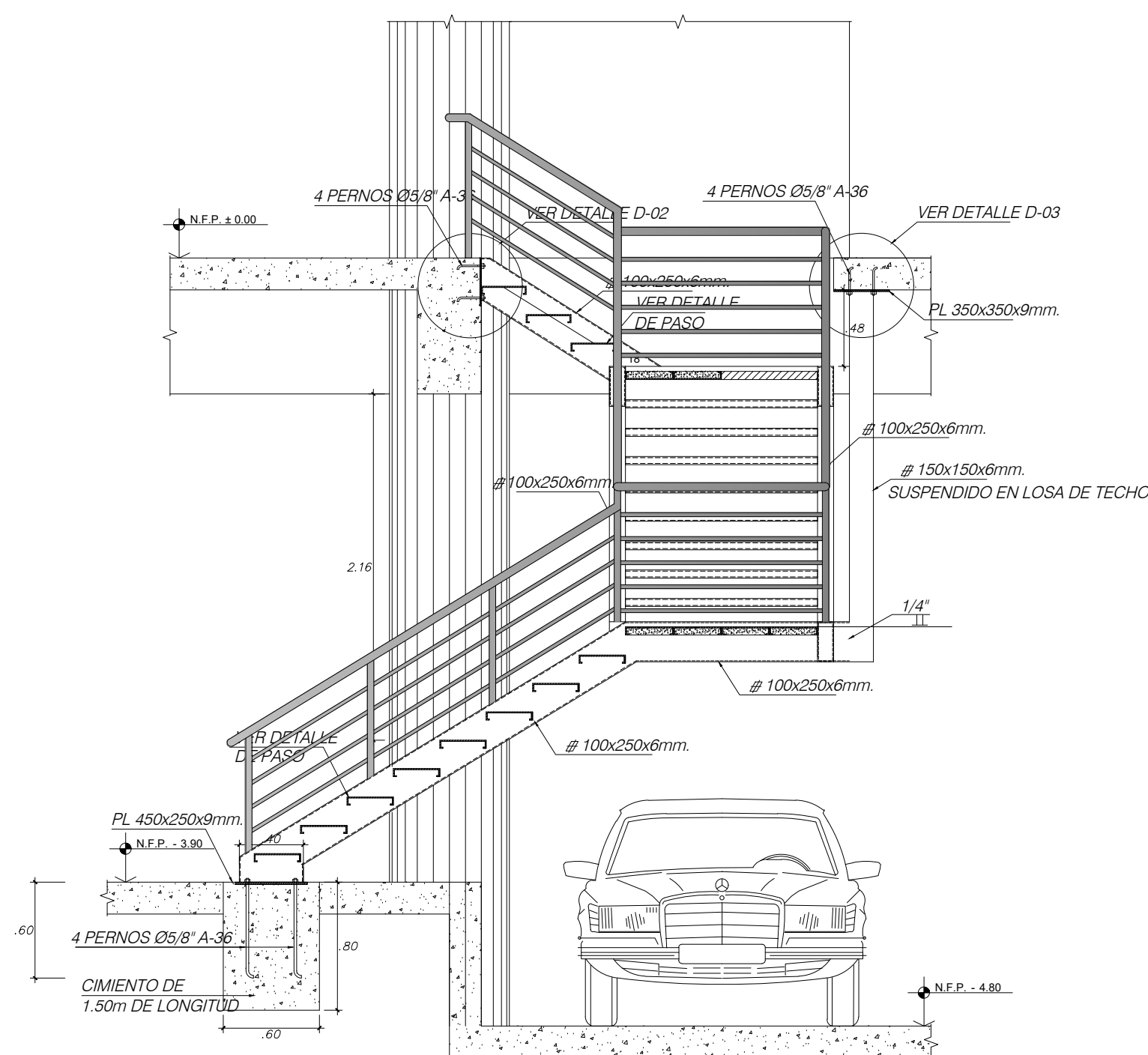
(TRAMO 1-2-3)

SC=500 kg/m² , ESC. 1/50



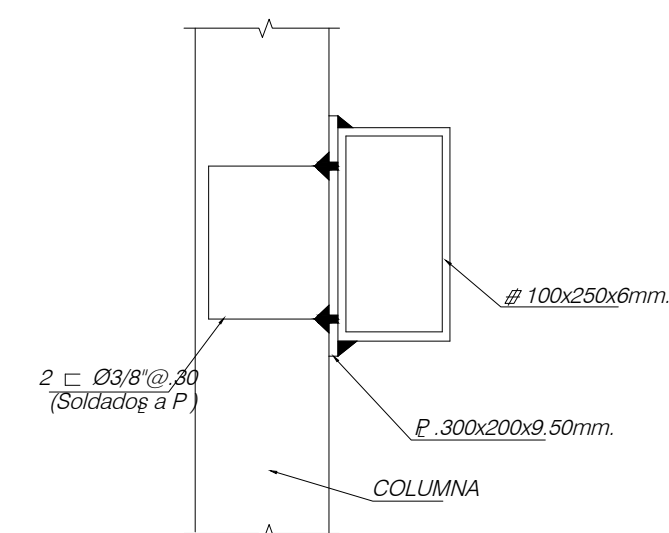
PASO TÍPICO

ESC. 1/10



CORTE 1 - 1

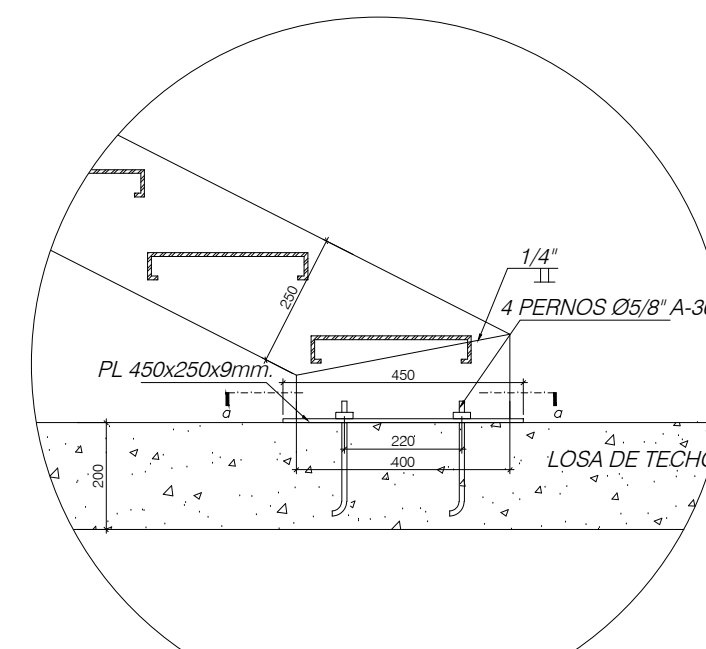
ESC. 1/25



DETALLE D-05

UNION DE VIGA METALICA Y COLUMNA

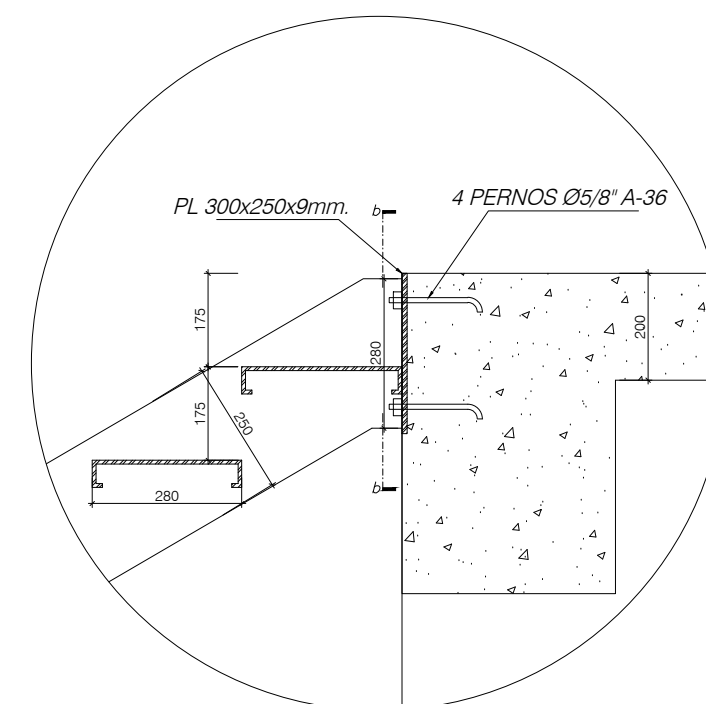
ESC. 1/10



DETALLE D-01

APOYO VIGA METALICA EN LOSA

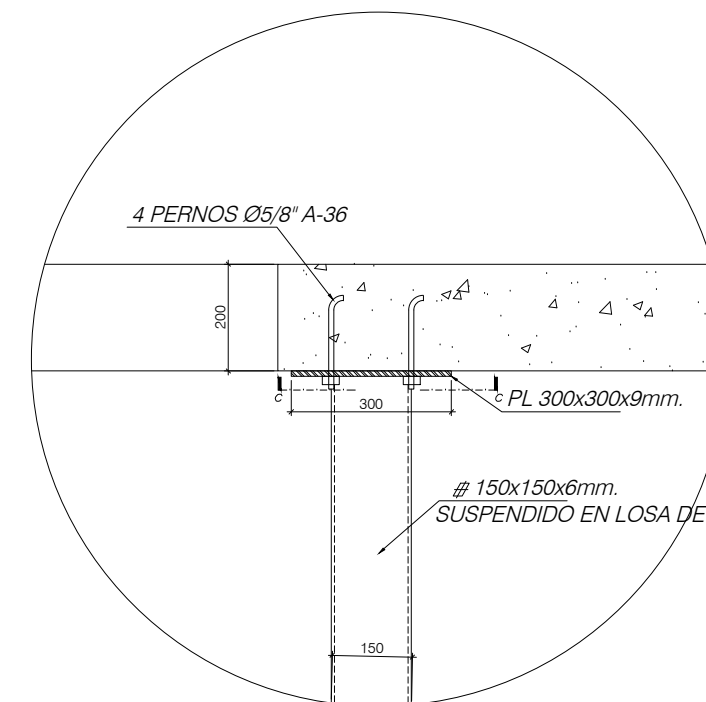
ESC. 1/10



DETALLE D-02

APOYO LATERAL VIGA METALICA

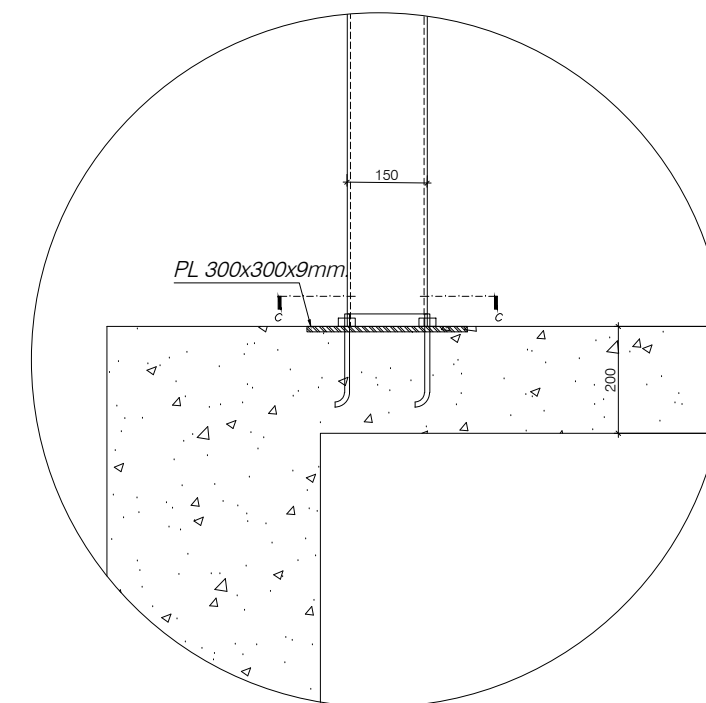
ESC. 1/10



DETALLE D-03

SUSPENSION EN TECHO DE VIGA METALICA

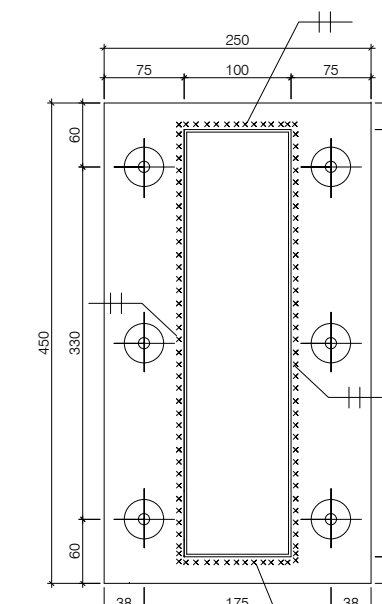
ESC. 1/10



DETALLE D-04

APOYO POSTE METALICO

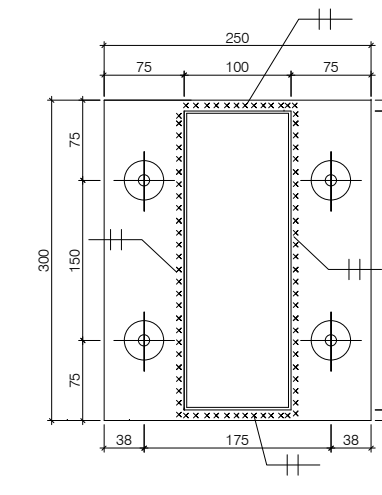
ESC. 1/10



SECCION a - a

APOYO VIGA METALICA EN LOSA

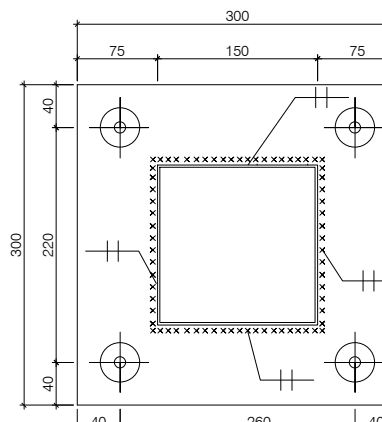
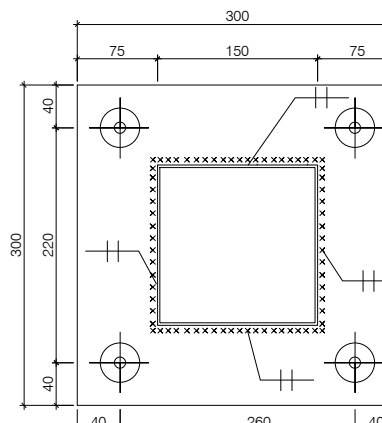
ESC. 1/5



SECCION b - b

APOYO VIGA METALICA EN LOSA

ESC. 1/5



ESPECIFICACIONES TECNICAS

- ESTRUCTURAS DE ACERO -

- ESPECIFICACIONES PARA LA FABRICACIÓN Y MONTAJE DE LAS ESTRUCTURAS DE ACERO AISC-ASD Y SUPLEMENTOS
- ACERO ESTRUCTURAL ASTM A-36 (Fy= 2530 Kg/cm²)
- SOLDADURA Y ELECTRODOS AWS SERIE E-60-XX
- LA CALIDAD DE TRABAJOS DE SOLDADURA SE HALLA DE ACUERDO AL CÓDIGO DE SOLDADURA AWS D-10-69 DE LA SOCIEDAD AMERICANA DE SOLDADURA (AMERICAN WELDING SOCIETY)
- LA SOLDADURA DE LAS UNIONES DEBERÁ DESARROLLAR LA CAPACIDAD EN TRACCIÓN DE CADA ELEMENTO CONCURRENTE.
- SOBRECARGA 500 kg/m² (ESCALERAS)
- PROTECCIÓN: TODA LA ESTRUCTURA Y CARPINTERIA METALICA
2 MANOS DE ANTICORROSIVO ZINCROMIATO
2 MANOS DE PINTURA GLOSS COLOR BLANCO HUMO (ESTRUCTURA METALICA)
2 MANOS DE PINTURA GLOSS COLOR GRIS PLATA (BARANDAS Y PASAMANOS)