

REQUERIMIENTO Y ESPECIFICACIONES TÉCNICAS

TÉRMINOS DE REFERENCIA DE BIENES Y SERVICIOS

a) Denominación de la Contratación:

Adquisición de equipos de médicos

b) Finalidad Pública:

Equipar los centros de salud y hospitales con equipos médicos, los cuales facilitaran la atención a la población de su jurisdicción

c) Objeto de la contratación:

ITEM	DESCRIPCION DE L BIEN	CANTIDAD
I	ALVEOLO UNIVERSAL 17 CM	9
	BANDEJA DE ACERO ACANALADO USO ODONTOLOGICO	88
	ESPEJO BUCAL SIMPLE SIN MANGO, SIN AUMENTO Nº 5	196
	FRESA DE DIAMANTE DE ALTA VELOCIDAD CILINDRADA LARGA	321
	FRESA DE DIAMANTE DE ALTA VELOCIDAD CONO INVERTIDO MEDIANA	163
	FRESA DE DIAMANTE DE ALTA VELOCIDAD FISURA MEDIANA	370
	FRESA DE DIAMANTE DE ALTA VELOCIDAD FLAMA GRANDE	243
	FRESA DE DIAMANTE DE ALTA VELOCIDAD FLAMA MEDIANA	243
	FRESA DE DIAMANTE DE ALTA VELOCIDAD REDONDA GRANDE	329
	FRESA DE DIAMANTE DE ALTA VELOCIDAD REDONDA MEDIANA	465
	FRESA DE DIAMANTE DE ALTA VELOCIDAD TRONCO CONICA MEDIANA	299
	FRESA DE DIAMANTE DE ALTA VELOCIDAD TRONCO CONICA PEQUEÑA	268
	JERINGA DE METAL CARPULE	49
	MANGO PARA ESPEJO BUCAL	182
	PERFORADOR UNIVERSAL DE DIQUE DE GOMA	8
	PIEZA DE MANO DE ALTA VELOCIDAD	30
	PIEZA DE MANO DE BAJA VELOCIDAD	29
	PINZA PORTA ALGODÓN 14CM	135
	PORTA FRESAS METALICO	23
	SET INSTRUMENTAL QUIRURGICO PARA EXODONCIA X 12 PIEZAS	12
	SET INSTRUMENTAL QUIRURGICO PARA OPERATORIO DENTAL X 12 PIEZAS	11
	TALLADOR DE RESINA	54

d) Características del bien

1) ALVEOLO UNIVERSAL 17 CM

ESPECIFICACIONES DE ALVEOLÓTOMO UNIVERSAL 17 cm

- De uso odontológico.
- Instrumental de pieza única acero inoxidable de alta calidad, autoclavable y anticorrosivo.
- Mango antideslizante
- Dimensión máxima de 17 cm de largo
- Parte activa convexa de hojas afiladas con mecanismo de reapertura automática al cese de la presión.



2) BANDEJA DE ACERO ACANALADO USO ODONTOLOGICO

ESPECIFICACIONES DE BANDEJA DE ACERO ACANALADO DE USO ODONTOLÓGICO

- De uso odontológico.
- Instrumental de acero inoxidable quirúrgico autoclavable.
- Resistentes a la corrosión, cuando se expone a sangre y líquidos corporales, soluciones de limpieza, esterilización y atmósfera.
- De forma rectangular con acabado mate o satinado, con bordes contorneados de adecuado acabado.
- Dimensiones aproximadas según la especificación



Shalvivi
María Estela Saldivar Vara
OBSTETRA
COP. 21040

MINISTERIO DE SALUD
MICROEDUCACIÓN
Robert Fajardo
Robert Fajardo Rivas
Odontólogo
C.O.P. 15314

3) **ESPEJO BUCAL SIMPLE SIN MANGO, SIN AUMENTO N° 5**

ESPECIFICACIONES DE ESPEJO BUCAL SIMPLE SIN MANGO, SIN AUMENTO N° 5

- Instrumental para examen odontológico
- De acero inoxidable, esterilizable en calor seco y autoclave
- Espejo bucal N° 5 sin aumento y ángulo de 135 ° con la base.

4) **FRESA DE DIAMANTE DE ALTA VELOCIDAD CILINDRADA LARGA**

ESPECIFICACIONES FRESA DE DIAMANTE DE ALTA VELOCIDAD CILINDRICA LARGA

COD-ITEM: 495100070256

- ✓ Acero inoxidable
- ✓ Parte activa, diamante de grano fino, mediano, grueso con color de identificación.
- ✓ De forma RECTANGULAR

[Firma]
C.D. Esperto Nájera Bosch
ESP. REHABILITACIÓN ORAL
COP 35426 • UNIMSM



5) **FRESA DE DIAMANTE DE ALTA VELOCIDAD CONO INVERTIDO MEDIANA**

ESPECIFICACIONES DE FRESAS DE DIAMANTE DE ALTA VELOCIDAD

- De uso odontológico compatibles con Pieza de mano de Alta Velocidad estándar y asimismo compatible con cualquier sistema de cambia fresas.
- Variedad de formas Redonda Grande, Redonda Mediana, Cono invertida mediana, Fisura Mediana, Troncocónica mediana, Troncocónica Pequeña, Flama Mediana, Flama Grande, Cilíndrica Larga.
- Diamantado con granulometría de identificación por colores, letras o números a nivel de micras ISO 404 – 544



6) FRESA DE DIAMANTE DE ALTA VELOCIDAD FISURA MEDIANA

ESPECIFICACIONES PARA FRESA DE DIAMANTE DE ALTA VELOCIDAD FISURA
MEDIANA

COD- ITEM: 495100070074

- ✓ Acero inoxidable
- ✓ Parte activa, diamante de grano fino, mediano, grueso con color de identificación.
- ✓ De forma PUNTIAGUDA
- ✓ Vástago tipo 3



7) FRESA DE DIAMANTE DE ALTA VELOCIDAD FLAMA GRANDE

ESPECIFICACIONES FRESA DE DIAMANTE DE ALTA VELOCIDAD FLAMA GRANDE

COD-ITEM: 495100070243

- ✓ Acero inoxidable
- ✓ Parte activa, diamante de grano fino, mediano, grueso con color de identificación.
- ✓ De forma REDONDEADA CON PUNTA AL FINAL



8) FRESA DE DIAMANTE DE ALTA VELOCIDAD FLAMA MEDIANA

ESPECIFICACIONES FRESA DE DIAMANTE DE ALTA VELOCIDAD FLAMA MEDIANA

COD-ITEM: 495100070242

- ✓ Acero inoxidable
- ✓ Parte activa, diamante de grano fino, mediano, grueso con color de identificación.
- ✓ De forma REDONDEADA CON PUNTA AL FINAL

Vástago tipo 3


C.D. César Trujillo Baski
ESP. REHABILITACIÓN ORAL
COP 35426 - UNMSM



9) FRESA DE DIAMANTE DE ALTA VELOCIDAD REDONDA GRANDE

ESPECIFICACIONES PARA FRESA DE DIAMANTE DE ALTA VELOCIDAD REDONDA GRANDE

COD-ITEM: 495100070035

- ✓ Acero inoxidable
- ✓ Parte activa, diamante de grano fino, mediano, grueso con color de identificación.
- ✓ De forma esférica
- ✓ Vástago tipo 3


C.D. César Trujillo Baski
ESP. REHABILITACIÓN ORAL
COP 35426 - UNMSM



10) FRESA DE DIAMANTE DE ALTA VELOCIDAD REDONDA MEDIANA

ESPECIFICACIONES PARA FRESA DE DIAMANTE DE ALTA VELOCIDAD TRONCO CONICA MEDIANA

COD-ITEM: 495100070075

- ✓ Acero inoxidable
- ✓ Parte activa, diamante de grano fino, mediano, grueso con color de identificación.
- ✓ De forma PUNTIAGUDA
- ✓ Vástago tipo 3



11) FRESA DE DIAMANTE DE ALTA VELOCIDAD TRONCO CONICA MEDIANA

ESPECIFICACIONES DE FRESAS DE DIAMANTE DE ALTA VELOCIDAD TROCOCONICA MEDIANA

- De uso odontológico compatibles con Pieza de mano de Alta Velocidad estándar y asimismo compatible con cualquier sistema de cambia fresas.
- Forma Troncocónica mediana
- Diamantado con granulometría de identificación por colores, letras o números a nivel de micras ISO 404 – 544



TR-13

12) FRESA DE DIAMANTE DE ALTA VELOCIDAD TRONCO CONICA PEQUEÑA

ESPECIFICACIONES PARA FRESA DE DIAMANTE DE ALTA VELOCIDAD TRONCO CONICA PEQUEÑA

COD-ITEM: 495100070082

- ✓ Acero inoxidable
- ✓ Parte activa, diamante de grano fino, mediano, grueso con color de identificación.
- ✓ De forma PUNTIAGUDA
- ✓ Vástago tipo 3


C.D. Cyndi Trujillo Bashi
ESP. REHABILITACIÓN ORAL
COP 35426 - UNMSM



13) JERINGA DE METAL CARPULE

ESPECIFICACIONES DE JERINGA DE METAL CÁRPULE

- De uso odontológico
- De acero inoxidable y esterilizable al calor seco y húmedo
- Con sistema de aspiración no automática en vástago del émbolo con lanceta.
- De zona de carga exacto para el ingreso de cartucho de anestesia de 1.8 ml
- Exacto para enroscar agujas dentales n° 25", 27" y 30".




María Estela Saldivar Vera
OBSTETRA
COP. 21040


MINISTERIO DE SALUD
MICRO REGIÓN CUSCO
Robert Faustino Rimac
Odontólogo
C.O.P. 45314

A
VI

14) MANGO PARA ESPEJO BUCAL

ESPECIFICACIONES DE MANGO PARA ESPEJO BUCAL

- Instrumental para examen odontológico
- De acero inoxidable, esterilizable en calor seco y autoclave.
- Superficie antideslizante



15) PERFORADOR UNIVERSAL DE DIQUE DE GOMA

ESPECIFICACIONES DE PERFORADOR UNIVERSAL DE DIQUE DE GOMA

- De uso odontológico
- Otros nombres: PINZA PERFORADORA DE DIQUE DE GOMA
- Material de acero inoxidable resistente a la corrosión.
- Instrumento para corte circular en la hoja del dique de goma; con orificios que van desde 0.5 mm hasta 2.5 mm con platina rotatoria.
- Pinza en diseño tipo Ivory T, con bisagra situada por delante de placa perforadora, émbolo perforador de incidencia vertical.



16) PIEZA DE MANO DE ALTA VELOCIDAD

- De uso odontológico.
- Autoclavable
- Spray mínimo doble salida de agua
- Velocidad de rotación sin carga de más de 350000 r/min.
- Conexión borden de 2 hoyos.
- Presión de aire nominal de 180-245 Kpa.
- Luz Led (deseable)
- Alta eficiencia de corte con menos vibración de ruido.
- Rotor súper silencioso.
- Cambia fresas a presión.
- Procedencia internacional (preferible alemana o japonesa) manufactura con disponibilidad de repuestos y accesorios en el mercado nacional.
- MEJORA: Incluye lubricante en spray.




Cynthia M. Leandro Figueredo
CIRUJANO DENTISTA
COP 38965

17) PIEZA DE MANO DE BAJA VELOCIDAD

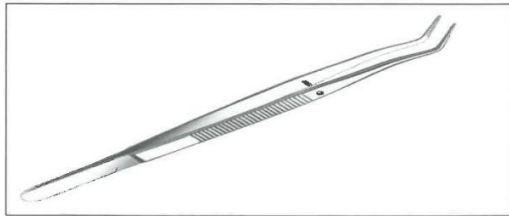
- INCLUYE CONTRAÁNGULO de la misma marca.
- Fabricado en acero inoxidable quirúrgico, propiedad anticorrosiva a desinfección por medios físicos o químicos.
- Conexión borden de 02 salidas que facilite el acople de piezas rectas y angulares disponibles en el mercado.
- Presión de servicio de 32 a 36 Psi.
- Velocidad de rotación hasta 27000 RPM
- Alto torque y velocidad de rotación, con rotación a la derecha o izquierda giro de 360°
- Acabado satinado o mate
- Bajo nivel de ruido
- Características del Contraángulo:
 - Alta velocidad de rotación hasta 27000 RPM
 - Presión de agua 198 Kpa (2kg)
 - Cambiafresa con sistema de pestillo
 - Presión de aire 1:1 con sistema de refrigeración externa
- Rotulado conforme a normatividad vigente.
- Garantía de 12 meses por defectos de fabricación.
- Instrucciones de uso en idioma español.
- Procedencia importada (preferible alemana o japonesa con disponibilidad de repuestos en el mercado nacional.



18) PINZA PORTA ALGODÓN 14CM

ESPECIFICACIONES DE PINZA PARA ALGODÓN 14 cm

- Instrumental para uso odontológico,
- De acero inoxidable, esterilizable en calor seco y autoclave,
- Superficie de agarre antideslizante.
- Punta activa dentada y flexible.
- Procedencia americana o nacional.



19) PORTA FRESAS METALICO

ESPECIFICACIONES DE PORTAFRESA METÁLICO

- De uso odontológico
- Instrumental de acero inoxidable con tapa
- Para la disposición de fresas de diamante (no incluidas)
- Capacidad de 20 o más fresas
- De forma redonda o cuadrangular con dimensiones aproximadas de 6 cm de alto x 7.5 cm de diámetro / largo



20) SET INSTRUMENTAL QUIRURGICO PARA EXODONCIA X 12 PIEZAS

ESPECIFICACIONES DE SET INSTRUMENTAL QUIRÚRGICO PARA EXODONCIA x 12 PIEZAS

- El Set consta de diferentes instrumentales de uso odontológico 11 piezas únicas + 01 pieza que es la caja metálica, **haciendo un total de 12 piezas**
- Las piezas que debe contener son:
 - 01 Botador Recto Acanalado 4 mm
 - 01 Botador Recto Acanalado 2 mm
 - 01 Fórceps Pico de Loro Adulto
 - 01 Fórceps Pico de Loro Niños
 - 01 Fórceps Raygonero
 - 01 Fórceps Pico de Milano Adulto
 - 01 Fórceps Pico de Milano Niño
 - 01 Fórceps Recto Adulto
 - 01 Lima para Hueso
 - 01 Cureta para Alvéolo Biactiva
 - 01 Mango para Bisturí N° 04
 - 01 Caja metálica porta instrumental de 30 x 20 x 10cm.
- Todos los instrumentales deben de ser de acero inoxidable, esterilizable en calor seco y autoclavable.
- Mangos con superficie de agarre antideslizante.



BOTADOR RECTO
ACANALADO 2mm y 4 mm



PICO DE LORO ADULTO


 **Cinthia M. Leandro Figueredo**
CIRUJANO DENTISTA
COP 38965



PICO DE LORO NIÑO

FÓRCEP RAYGONERO



PICO DE MILANO ADULTO



PICO DE MILANO NIÑO


 Cinthia M. Leandro Figueredo
 CIRUJANO DENTISTA
 COP 38965



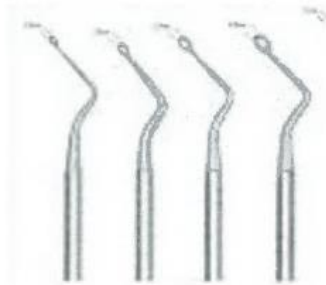
RECTO ANTERIOR ADULTO



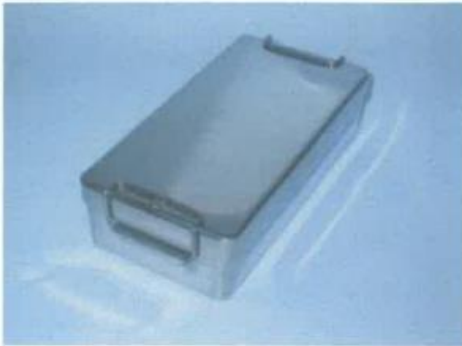
LIMA PARA HUESO



CURETA PARA ALVEOLO



MANGO PARA BISTURÍ N° 4



CAJA PORTAINSTRUMENTAL

21) SET INSTRUMENTAL QUIRURGICO PARA OPERATORIO DENTAL X 12 PIEZAS

ESPECIFICACIONES DE SET INSTRUMENTAL QUIRÚRGICO PARA OPERATORIO DENTAL x 12 PIEZAS

- El Set consta de diferentes instrumentales de uso odontológico 11 piezas únicas + 01 pieza que es la caja metálica, **haciendo un total de 12 piezas**
- Las piezas que debe contener son:
 - 01 Sonda periodontal milimetrada
 - 01 Explorador dental bioactivo
 - 02 Espátulas para cemento dental doble parte activa
 - 01 Cureta para Dentina Bioactiva Grande
 - 02 Cureta para Dentina Bioactiva Mediana
 - 02 Cureta para Dentina Bioactiva Pequeña
 - 01 Instrumento Biactivo punta dorada para Resina
 - 01 Instrumento para llevar Hidróxido de Calcio
 - 01 Caja metálica porta instrumental de 30 x 20 x 10cm.
- Todos los instrumentales deben de ser de acero inoxidable, esterilizable en calor seco y autoclavable.
- Mangos con superficie de agarre antideslizante.



Cinthia M. Leandro Figueredo
CIRUJANO DENTISTA
COP 38965



SONDA PERIODONTAL



EXPLORADOR BIACTIVO



EXPLORADOR BIACTIVO



ESPÁTULA DE CEMENTO DENTAL
DOBLE PARTE ACTIVA



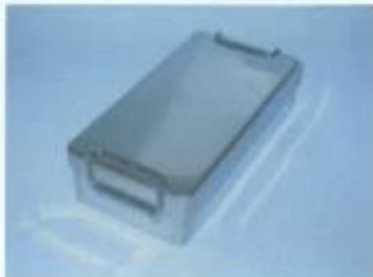
CURETA PARA DENTINA BIACTIVA



INSTRUMENTO BIATIVO PUNTA
DORADA PARA RESINA



INSTRUMENTO PARA LLEVAR
HIDRÓXIDO DE CALCIO



CAJA PORTAINSTRUMENTAL

22) TALLADOR DE RESINA

ESPECIFICACIONES DE TALLADOR PARA RESINA DE PUNTA DORADA

- De uso odontológico
- Instrumental de acero inoxidable, esterilizable en calor seco y autoclavable.

