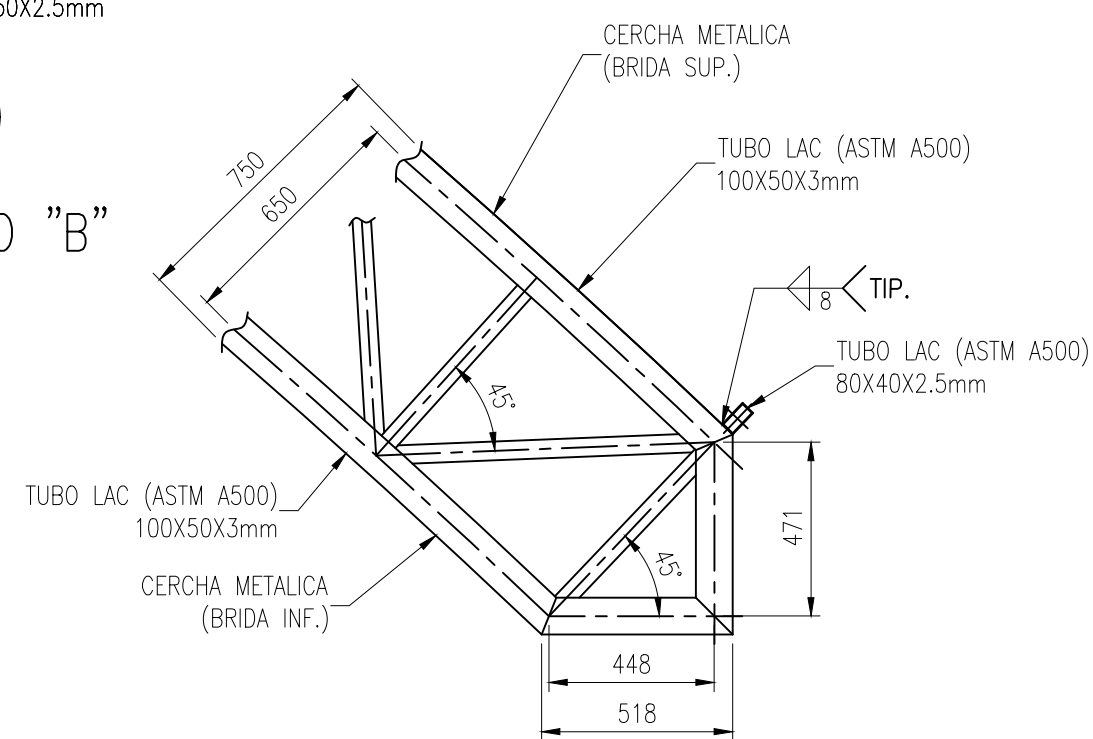
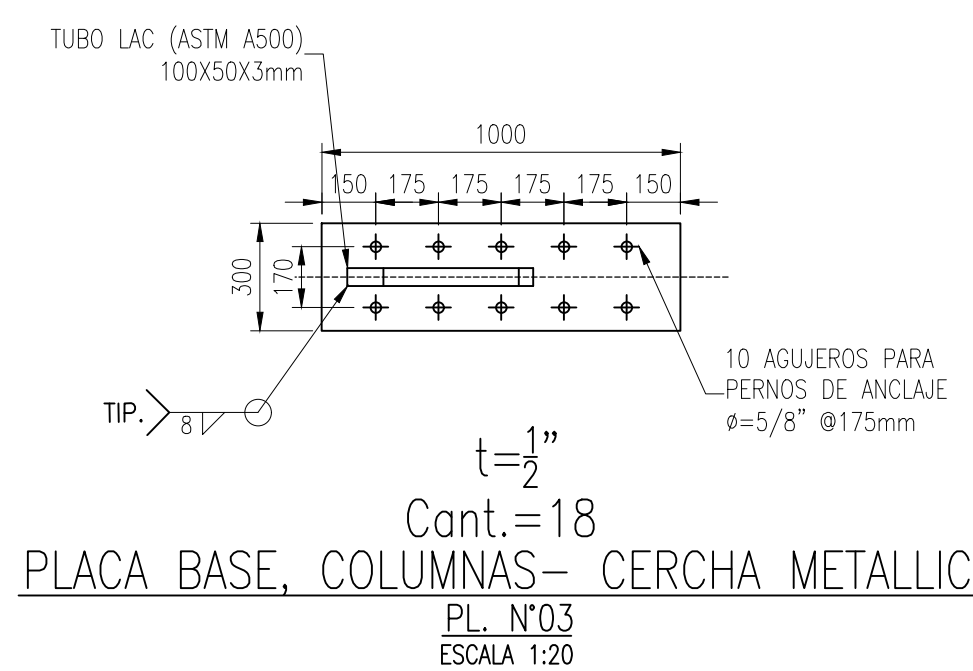
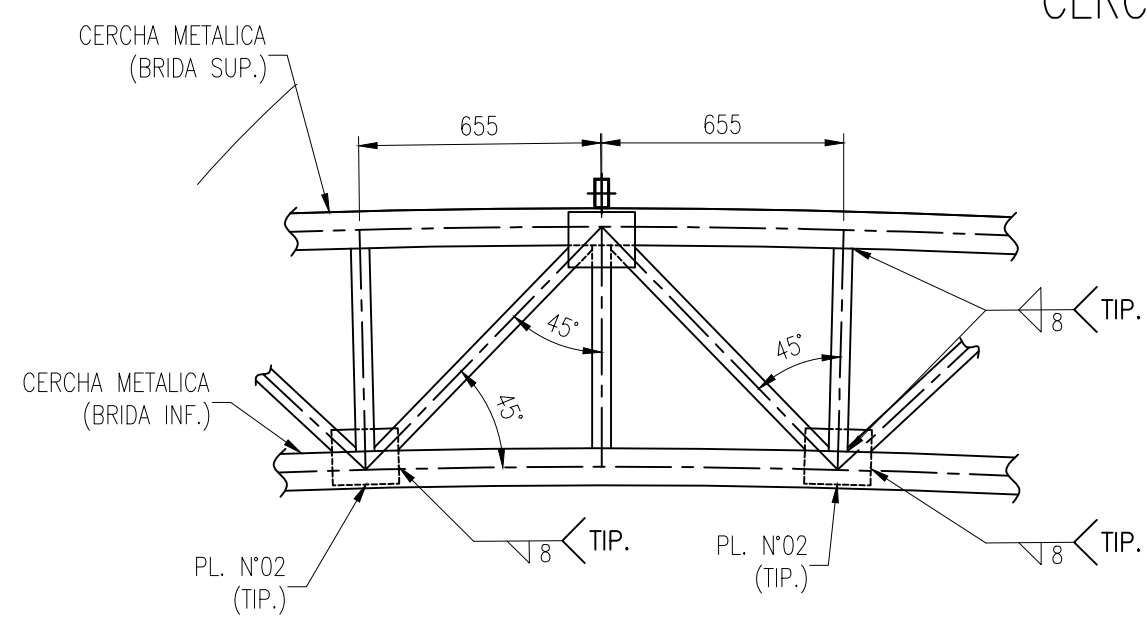
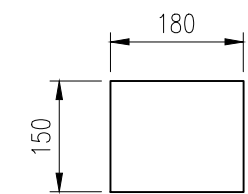


CERCHA METALICA TIPO "B"  
VISTA DE DETALLE  
ESCALA 1:20

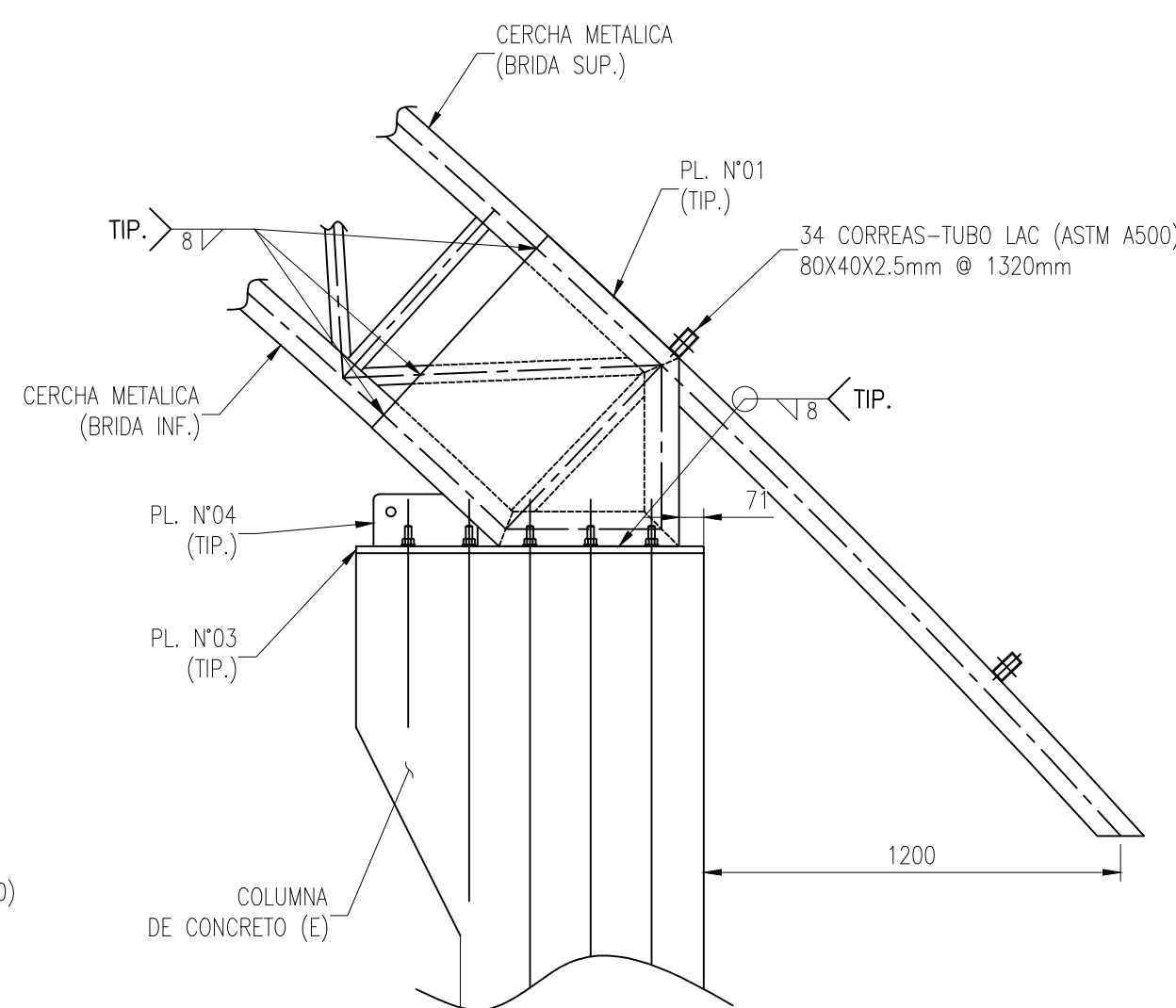


APOYO DE LA CERCHA  
VISTA DE DETALLE  
ESCALA 1:20

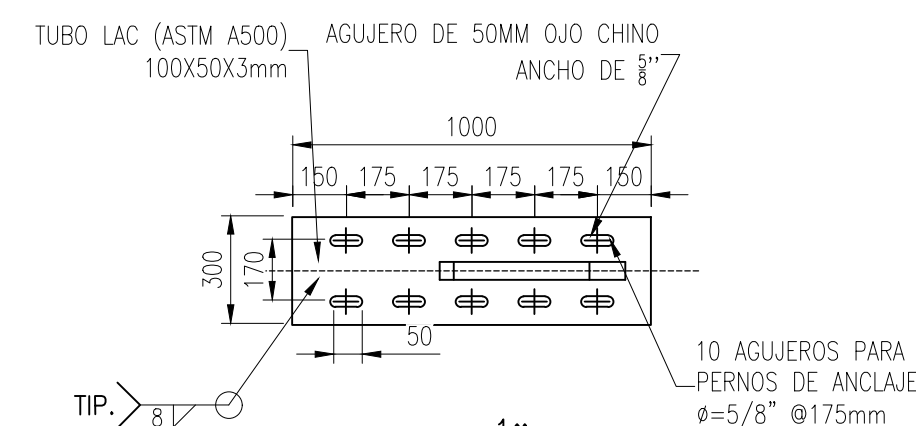


Cant.=662  
PLACA DE REFUERZO  
PL. N°02  
ESCALA 1:10

CERCHA METALICA TIPO "A"  
VISTA DE ELEVACION  
ESCALA 1:100

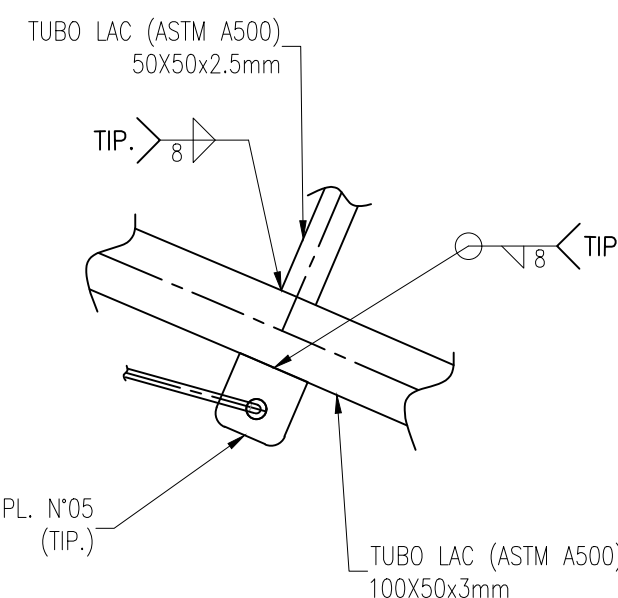


DETALLE 5  
ESCALA 1:20



PLACA BASE APOYO MOVIL, COLUMNAS- CERCHA METALICA

Cant.=9  
PL. N°03  
ESCALA 1:20



DETALLE 4  
ESCALA 1:20

#### ABREVIATURAS:

- (REF.) = REFERENCIAL  
(TIP.) = TÍPICO  
(P) = PROYECTADO  
(E) = EXISTENTE  
PL. = PLANCHA METÁLICA  
t = ESPESOR  
p = PROFUNDIDAD

#### NOTAS:

1. TODAS LAS DIMENSIONES ESTÁN EN MILIMETROS , SALVO INDICACIÓN CONTRARIA.
2. SE DEBERA VERIFICAR LOS ELEMENTOS ESTRUCTURALES EN OBRA PARA EVITAR ERRORES DE FABRICACION Y/O MONTAJE.
3. LA INSTALACION DE LA COBERTURA SE EJECUTARA SEGUN ESPECIFICACIONES TECNICAS Y CONSTRUCTIVAS DEL CATALOGO DEL FABRICANTE.
4. MATERIAL: ACERO ASTM ASTM-A500 Y PARA LAS PLANCHAS DE REFUERZO ASTM-A36 SALVO INDICACIÓN EXPRESA EN EL PLANO.
5. SE DEBERA COMPROBAR PREVIAMENTE LA HORIZONTALIDAD Y LA NIVELACION TANTO DE LOS ELEMENTOS ESTRUCTURALES COMO DE EL LUGAR DONDE SE HARA EL MONTAJE EN OBRA.
6. TODOS LOS ELEMENTOS ESTRUCTURALES SERAN UNIDOS MEDIANTE SOLDADURA, TANTO LAS PLACAS COMO LOS TUBOS PROYECTADOS.
7. LAS DIMENSIONES DE TODOS LOS ELEMENTOS ESTRUCTURALES ES SEGUN LAS INDICACIONES DE LOS PLANOS.

#### MUNICIPALIDAD DISTRITAL DE MARA

Proyecto: CREACION DEL SERVICIO RECREATIVO Y CULTURAL EN LA COMUNIDAD CAMPESINA DE QUEWINCHA, DISTRITO DE MARA, PROVINCIA DE COTABAMBAS - APURIMAC

Plano: **ESTRUCTURA-CERCHA METALICA**

Gestion 2019-2022

Ubicacion: MUNICIPALIDAD DISTRITAL DE MARA

Escala: INDICADA

Fecha: NOV 2021

Lamina:

**Es02**